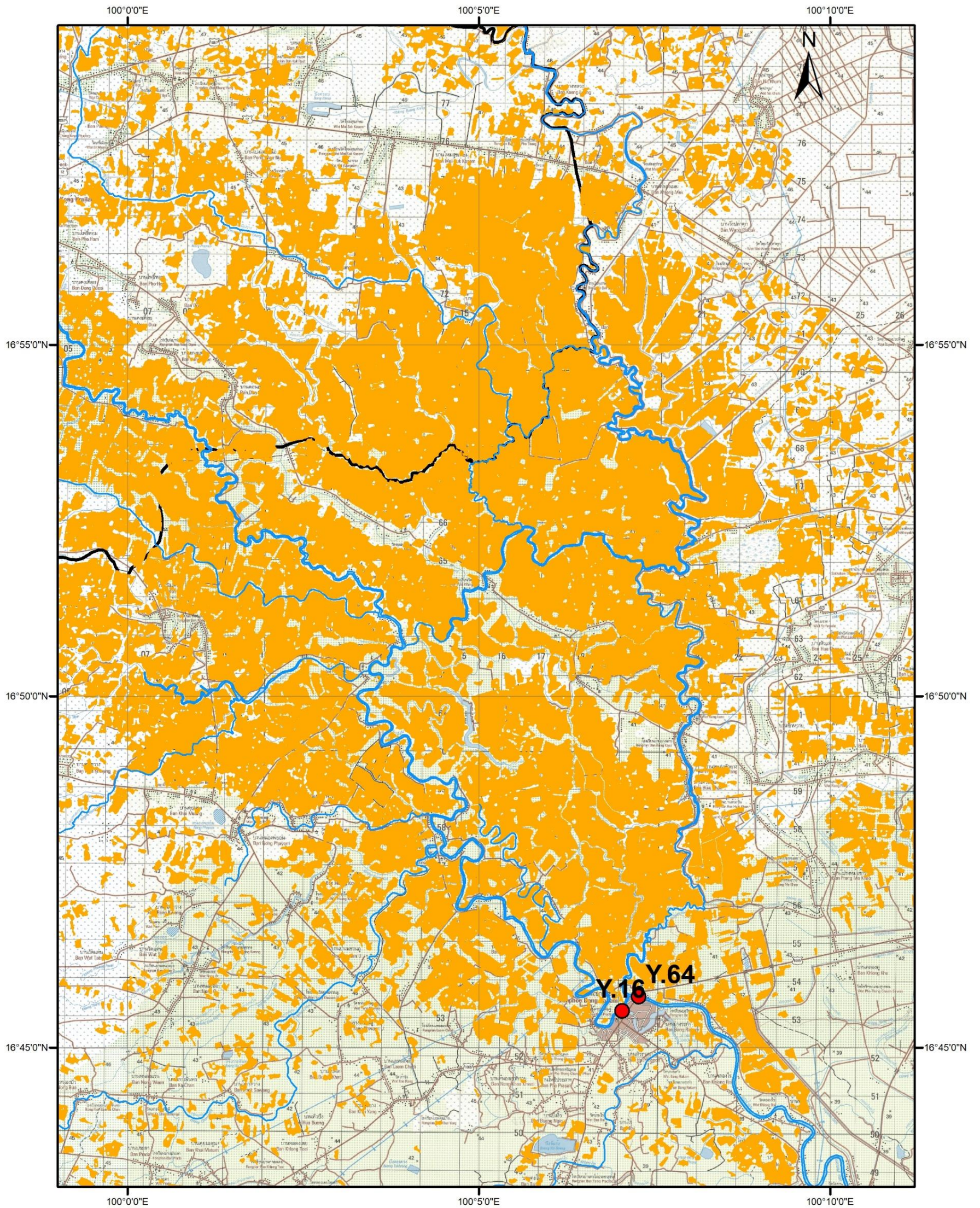


แผนที่แสดงขอบเขตพื้นที่น้ำท่วม แม่น้ำยม สถานี Y.16 บ้านบางระกำ สถานี Y.64 บ้านบางระกำ
อ.บางระกำ จ.พิษณุโลก ช่วงเดือน กันยายนถึงเดือนตุลาคม พ.ศ.2565

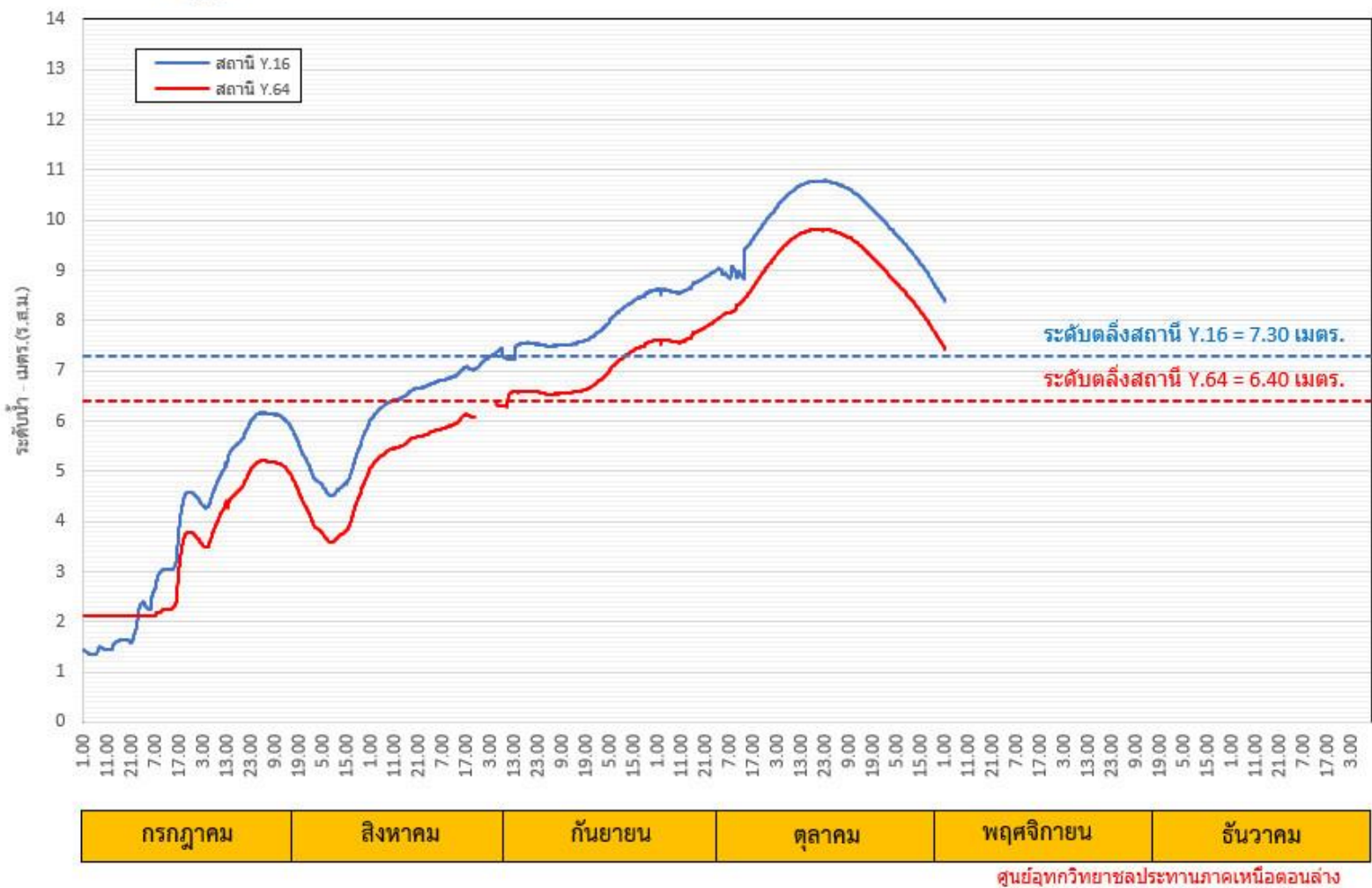


ภาพถ่ายน้ำท่วมบริเวณสถานี



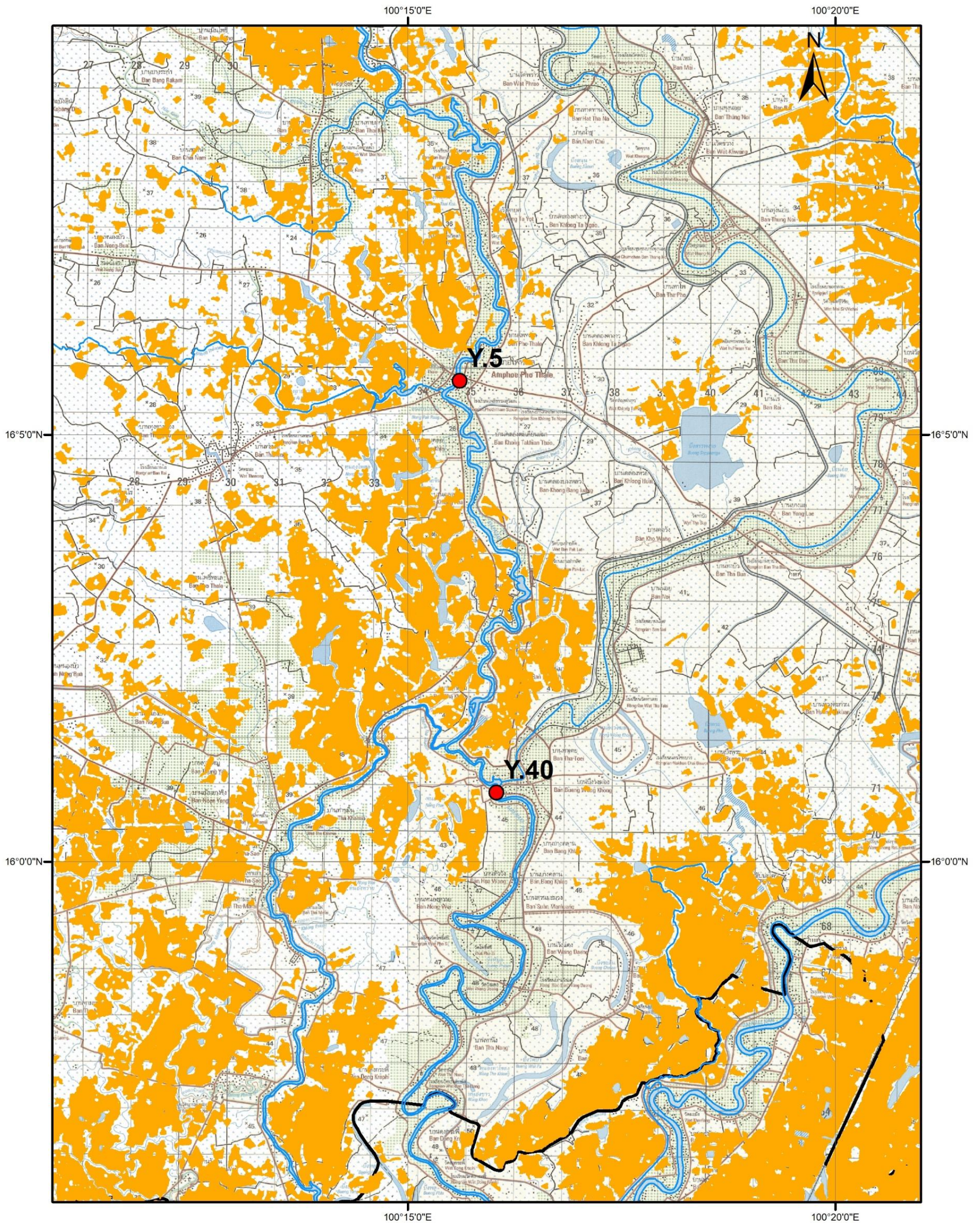


ระดับน้ำรายชั่วโมง เดือนกรกฎาคม - ธันวาคม พ.ศ.2565
แม่น้ำยมสถานี Y.16 อ.บางระกำ Y.64 อ.บางระกำ จ.พิษณุโลก



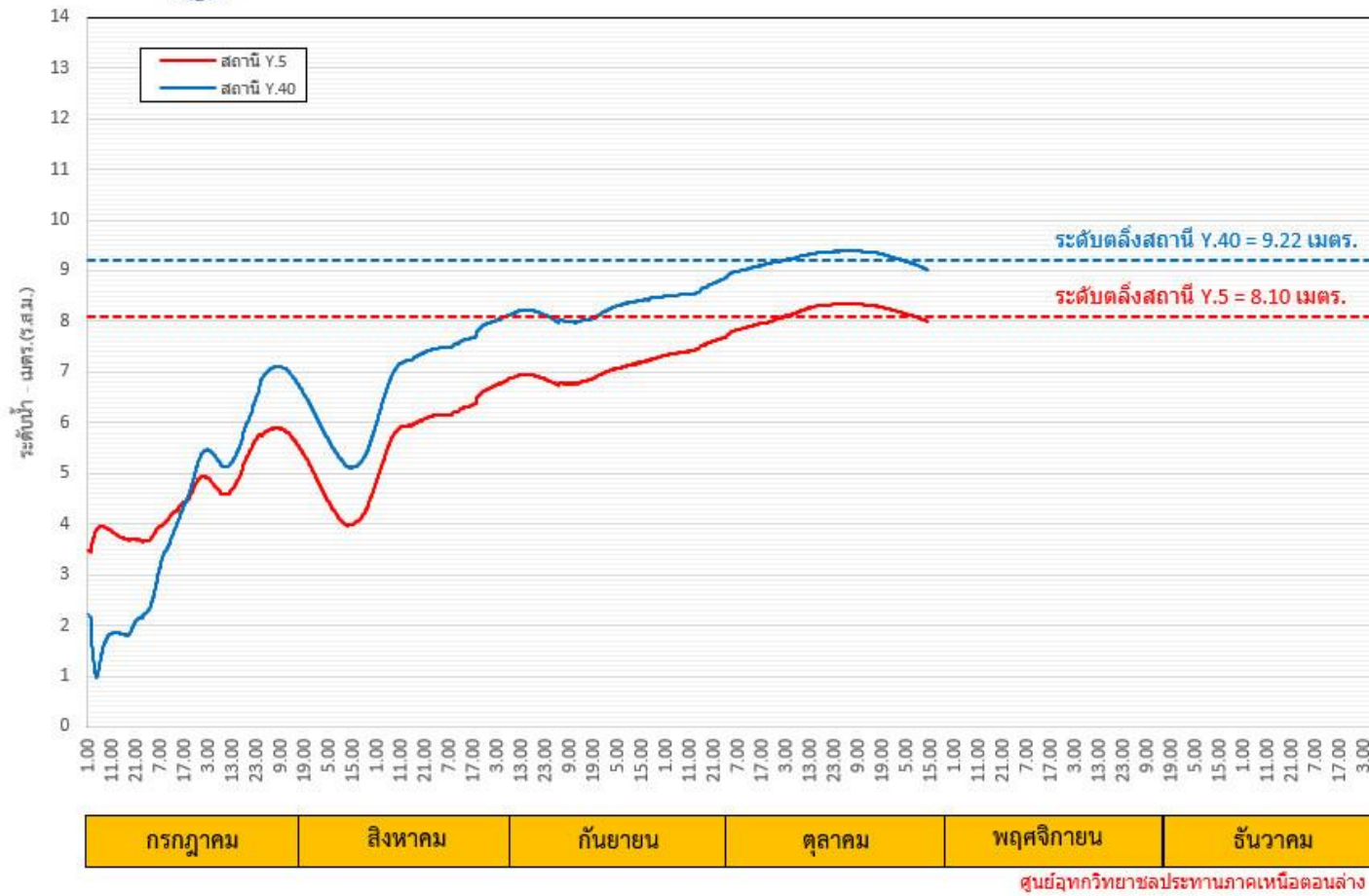
- ระดับน้ำสูงสุดที่สถานี Y.16 10.78 ม.(ร.ส.ม.) ปริมาณน้ำ - ลบ.ม./วินาที เวลา 11:00 น. วันที่ 13 ตุลาคม พ.ศ.2565
 - ระดับน้ำสูงสุดที่สถานี Y.64 9.82 ม.(ร.ส.ม.) ปริมาณน้ำ 780.80 ลบ.ม./วินาที เวลา 17:00 น. วันที่ 13 ตุลาคม พ.ศ.2565
- พื้นที่ที่ได้รับผลกระทบ
 - 9 ตำบล ได้แก่ ต.ท่านางงาม ต.คุยม่วง ต.บางระกำ ต.ชุมแสงสงคราม ต.วังอิทก ต.หนองกุล ต.บึงกอก ต.นิคมพัฒนา ต.ปลักแรด
 - 43 หมู่บ้าน
 - ราษฎรได้รับความเสียหาย 2,530 ครัวเรือน เสียชีวิต 1 ราย
 - พื้นที่ทางการเกษตร 4,220 บ่อปลา 26 บ่อ ถนน 52 สาย โรงเรียน 2 แห่ง สะพาน 1 แห่ง

แผนที่แสดงขอบเขตพื้นที่น้ำท่วม แม่น้ำยม สถานี Y.5 สถานี Y.40
อ.โพทะเล จ.พิจิตร ช่วงเดือน กันยายนถึงเดือนตุลาคม พ.ศ.2565





ระดับน้ำรายชั่วโมง เดือนกรกฎาคม - ธันวาคม พ.ศ.2565
แม่ข่ายมสถานี Y.5 ต.โพทะเล อ.โพทะเล Y.40 ต.บางกลาง อ.โพทะเล จ.พิจิตร



สถานการณ์ฝนที่ตกหนักในเขตพื้นที่ ณ วันที่ 28-30 กันยายน 2565 ในเขตพื้นที่ หลังจากเกิดฝนตกชุกในพื้นที่ และน้ำจากจังหวัดตอนบนทั้งจาก จ.สุโขทัยและพิษณุโลก ไหลสะสม ลงมาในพื้นที่ จ.พิจิตร ส่งผลให้แม่น้ำยมเพิ่มระดับสูงขึ้นอย่างต่อเนื่อง จนล้นตลิ่ง เอ่อเข้าท่วมบ้านเรือนประชาชน

1. - ระดับน้ำสูงสุดที่สถานี Y.5 8.36 ม.(ร.ส.ม.) ปริมาณน้ำ - ลบ.ม./วินาที เวลา 02:00 น. วันที่ 16 ตุลาคม พ.ศ.2565
- ระดับน้ำสูงสุดที่สถานี Y.40 9.40 ม.(ร.ส.ม.) ปริมาณน้ำ 315.00 ลบ.ม./วินาที เวลา 22:00 น. วันที่ 15 ตุลาคม พ.ศ.2565
2. พื้นที่ที่ได้รับผลกระทบ
- ในพื้นที่หมู่ 1,3 ต.โพทะเล อ.โพทะเล ระดับน้ำท่วมสูงระดับ 40-50 เซนติเมตร